

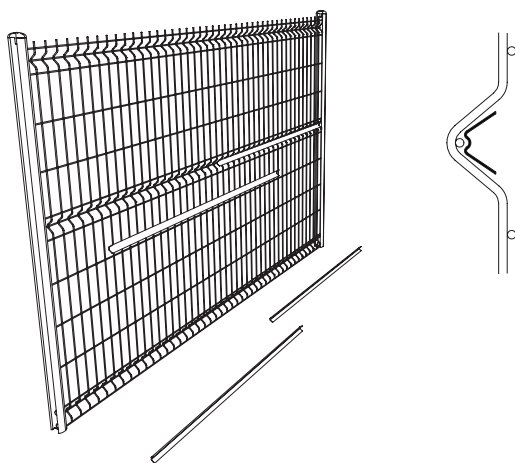


NOTICE DE MONTAGE



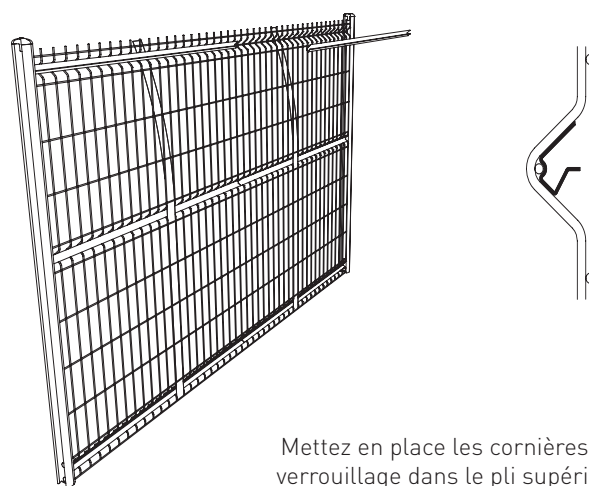
Pour voir la vidéo de montage scannez le QR Code

1. POSITIONNEZ LES CORNIÈRES DE RENFORT



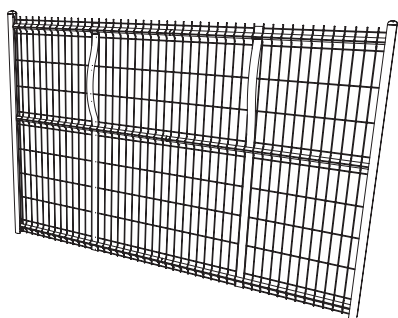
Positionnez les cornières de renfort dans les plis inférieurs et intermédiaires de la grille. Maintenez les en place en glissant un occultant entre chaque longueur de cornière et les fils horizontaux.

2. POSITIONNEZ LES CORNIÈRES DE VERROUILLAGE

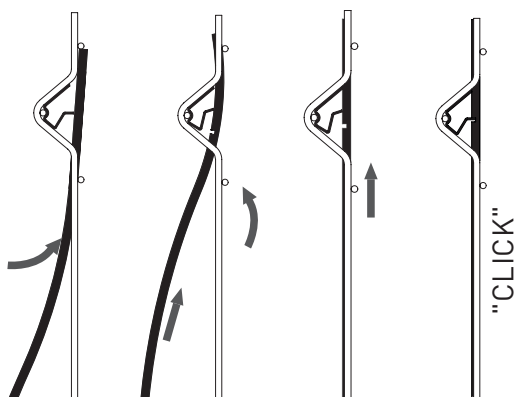


Mettez en place les cornières de verrouillage dans le pli supérieur de la grille, languette en bas.

3. INSÉREZ LES OCCULTANTS

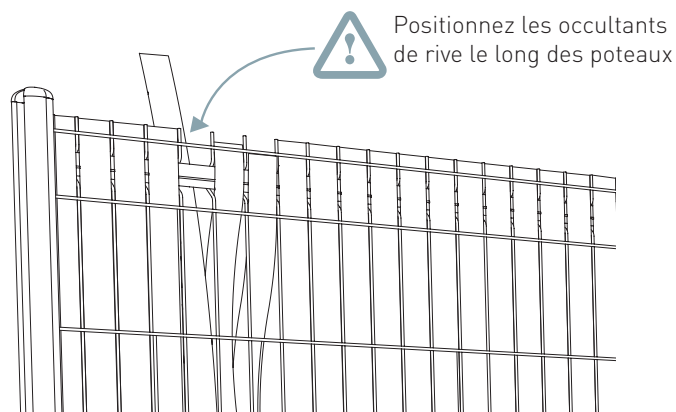


Une fois les cornières positionnées, insérez le haut des occultants entre la cornière de verrouillage et les fils horizontaux en les cintrant, jusqu'à les clipper sur la languette.



4. REMPLISSEZ LA GRILLE

Terminez le remplissage de la grille en répétant les opérations d'insertion des occultants dans les plis intermédiaires, du bas, puis du haut par cintrage.



Option : Disposez le profil de finition en haut du panneau

Compte tenu de la diversité des panneaux grillagés existants sur le marché et des conditions d'utilisation non spécifiées de nos occultants, la validation technique du produit est sous la responsabilité de l'acheteur et de l'utilisateur.

Pour plus d'informations, merci de vous rapprocher de notre service commercial.