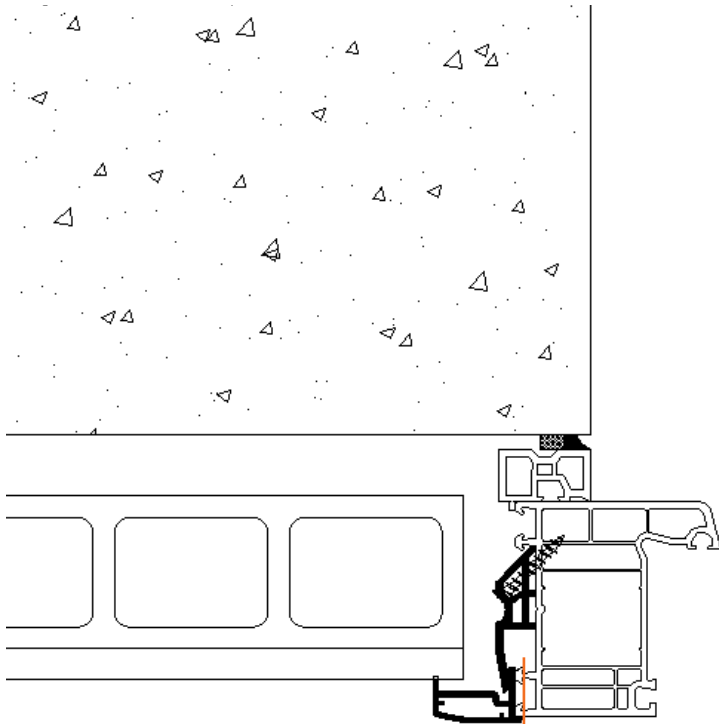


## SOLUTION POUR DÉPOSE TOTALE LES PLANS DE MONTAGE

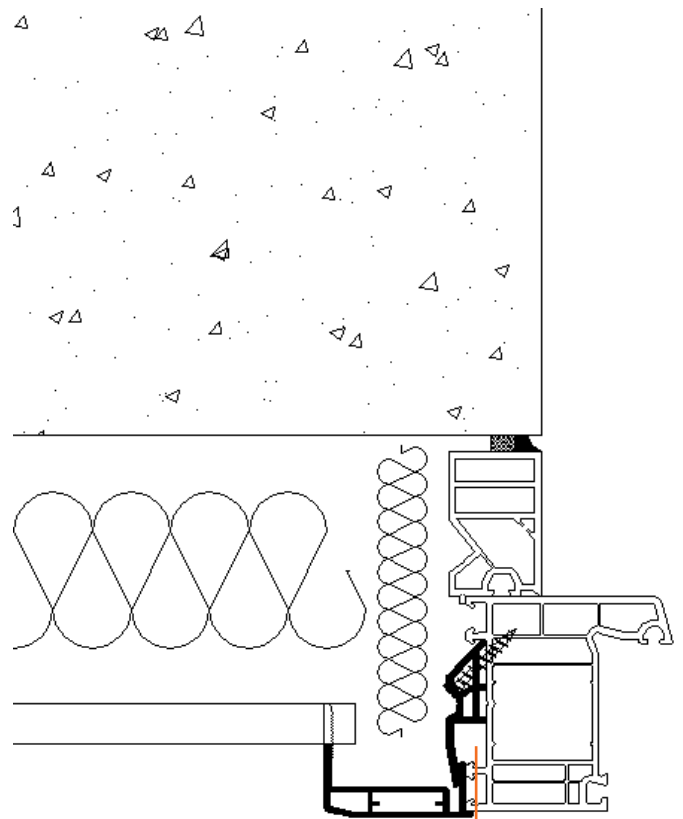
### Exemple avec isolation brique et plâtre



**AB018**  
Moulure de 27 mm

**AB020**  
Interface

### Exemple avec isolation de 100 mm placo et laine de verre



**AB019**  
Moulure de 46 mm

**AB020**  
Interface



#### **AB019**

> La largeur de la moulure permet de re-isoler entre la menuiserie et la maçonnerie pour conserver les performances thermiques de la menuiserie.

> L'aile de 37 mm est déclinable pour s'adapter à l'existant.